



DOSSIER DE PRESSE

SAISON 2024-2025



Toute l'équipe du Centre culturel de Welkenraedt est heureuse de vous présenter sa programmation pour la saison 2024/25.

Cette saison, nous avons souhaité renouer avec davantage de rendez-vous musicaux en offrant une programmation variée et diversifiée.

Que ce soit de la chanson française, du Rock, du Folk traditionnel celtique, il y en aura vraiment pour tous les goûts.

En ouverture de saison, nous accueillerons « Pierre Emmanuel alias PE » qui n'a pas son pareil pour nous raconter ses histoires drôles et ses anecdotes croustillantes.

La saison de théâtre, quant à elle, démarrera avec un spectacle magnifique qu'est « Le facteur cheval ou le rêve d'un fou » interprété par le magistral comédien Elliot Jenicot (ancien sociétaire de l'Académie française).

Ensuite, le plus belge des Hollandais, Dick Annegarn qui chanta si bien « Bruxelles, ma belle... », viendra nous offrir ses « Chansons agricoles ».

Perry Rose, quant à lui, ouvrira la seconde saison du « Backstage Live » avec son folk celtique traditionnel, suivi de très près de Marka dans un spectacle musical original.

Mais l'apothéose de cette saison sera sans nul doute la venue de l'artiste français Louis Chedid le 8 février 2025.

Que dire encore du meilleur représentant de notre Belgitude, j'ai nommé Jean-Luc Fonck. En effet, Sttella viendra fêter ses 50 ans de scène en exclusivité en mars prochain.

Bien sûr, d'autres rendez-vous sont également prévus. Que ce soit les spectacles jeune public, le cinéma, le théâtre, les nouveaux ateliers, les journées thématiques, les conférences et les expositions...

Patrick Alen



CCCV

ARTS
DE LA SCÈNE

ÉDUCATION
PERMANENTE

CINÉMA

JEUNE
PUBLIC

EXPOSITION

ATELIERS

HUMOUR

PIERRE-EMMANUEL ALIAS PE ÇA NE S'EST PAS PASSÉ COMME PRÉVU

Vendredi 13/09 à 20h

Tout public



PE est de retour après le succès de « PE raconte des histoires drôles » et le moins que l'on puisse dire c'est que sa vie a pas mal changé entre temps...

Il est devenu papa, il a visité les Centres culturels de Wallonie (et rencontré leurs régisseurs...), il a adopté un chat, il s'est fait virer de la radio, il a fait pas mal d'interviews, il a découvert l'ambiance des stades de foot, bref... il a vécu des émotions fortes, et rien ne s'est passé comme prévu !

Mais l'important c'est de prendre la vie comme elle vient, et de surfer entre les bonnes et les mauvaises nouvelles.

(Le spectacle traite de sujets sensibles, il est déconseillé aux moins de 12 ans)

Alors, elle est pas belle la vie?!

THÉÂTRE

LE FACTEUR CHEVAL OU LE RÊVE D'UN FOU

Vendredi 20/09 à 20h

Adaptation théâtrale de Nadine Monfils

Avec Elliot Jenicot accompagné du plasticien Philippe Dautrelepont

Tout public



Né au siècle dernier, Ferdinand Cheval, surnommé « Le facteur Cheval », a passé plus de trente ans de sa vie à construire une sorte de palais extraordinaire, tout seul, avec ses petites mains, ses outils et sa brouette. La plupart des gens le qualifient encore de fou aujourd'hui. Mais c'était un fou génial ! Oscar Wilde a écrit que : « Les folies sont les seules choses qu'on ne regrette jamais ». Chacun sur cette terre a sa part de bonheur et de malheur.

Lorsqu'on découvre le Palais Idéal du facteur Cheval à Hauterives, dans la Drôme provençale, on prend une sacrée claque et on sait qu'après, rien ne sera plus jamais pareil. Savoir que c'est le travail dément d'un seul homme, facteur de son état, qui en plus, n'avait pas fait d'études et n'avait aucune notion d'architecture, est bouleversant ! Comme quoi, tout est possible si on le désire profondément.

Ferdinand Cheval avait réussi à atteindre l'inaccessible étoile. Parce qu'il y a cru.

▲ Prévente : 25 € | Jour même : 30 € | Art.27 : 1,25 € ▲ CCW ▲ 087/89 91 70 • www.ccwelkenraedt.be

MUSIQUE

DICK ANNEGARN

« CHANSONS AGRICOLES »

Vendredi 11/10 à 20h

Tout public



50 ans de poésie naturaliste. Qui en France a écrit autant de chansons pour honorer la terre ? « Sacré géranium », « Bébé éléphant », « Mireille », « Vélo va », « L'Orage », « Quelle Belle Vallée », Dick Annegarn ne chante pas que « Bruxelles ». L'auteur-compositeur-interprète vit depuis longtemps dans une ferme au pied des Pyrénées. Étudiant en agronomie, néerlandais et francophone, il a fait fleurir dans les consciences des chansons à chanter simples et émouvantes. La nature est un souci et une joie.

Guitariste émérite, le compositeur a été interprété par de nombreuses célébrités contemporaines : -M-, Calogero, Raphaël, Nolwenn Leroy, Bashung, Souchon, Arno, Bénabar et Dany Boon. Pour faire ainsi perdurer ce patrimoine poétique et populaire.

Les spectateurs sont invités à apporter plantes, arbustes ou fleurs pour garnir et décorer la scène. À la fin du spectacle poétique, ils ramèneront leurs légumes chez eux. Le musicien a été jusqu'à se faire fabriquer une guitare verte par un des meilleurs luthiers du pays : Thomas Fejoz.

La musique, c'est le vent entre les arbres. Soigner la nature dont nous sommes les enfants et qui est notre enfant.

Chanter.

▲ Prévente : 30 € | Jour même : 35 € | Art.27 : 1,25 € ▲ CCW ▲ 087/89 91 70 • www.ccwelkenraedt.be

MUSIQUE

BACKSTAGE LIVE #3

PERRY ROSE TRIO

PREMIÈRE PARTIE : ROMY CONZEN

Jeudi 14/11 à 20h

Perry Rose : chant, guitares et bodhrán • Fred Zupi, violon • Jonathan De Neck, accordéon diatonique

Tout public | Jauge 150



Perry Rose a gardé l'âme des saltimbanques et considère sa carrière comme une suite de rencontres, de scènes et de projets différents.

Ce singer-songwriter mi-belge mi-irlandais sillonne les routes depuis plus de 25 ans. Avec ses 10 albums, il a réussi une fusion parfaite entre la pop anglo-saxonne et la musique traditionnelle irlandaise. Des chansons spontanées et lumineuses aux mélodies accrocheuses où s'expriment une curiosité musicale jamais démentie, un naturel et une sincérité qui font plaisir !

Dotée d'une forte personnalité et d'un talent certain, Romy Conzen est une auteur-compositrice et interprète belge. Avec sa voix originale, chaude et voilée, elle vous transporte. Que ce soit avec son band qui dégage une énergie certaine ou en solo, sa voix et sa guitare comme seules armes.

SPECTACLE MUSICAL

CINÉMARKA

MARKA FAIT SON CINÉMA !

Vendredi 22/11 à 20h

Tout public



Des images projetées sur grand écran

Des histoires vraies et fausses contées par Marka

Entouré de son groupe habituel, rehaussé par 2 cuivres, Marka joue des musiques de film qu'il a composées, des instrumentaux inédits, des incontournables de son répertoire soigneusement réorchestrés et l'un ou l'autre grand thème du cinéma.

Pour le plus grand plaisir des spectateurs, Marka y dévoile ses aventures filmiques, son passé récent d'acteur, ses expériences ratées ou réussies, les métiers du cinéma qu'il a exercés. Mais, surtout, il se permet de rêver, d'outrepasser la réalité, en s'en inventant une autre...

Comme au cinéma.

THÉÂTRE

LE DIEU DU CARNAGE

Vendredi 17/01 à 20h

De Yasmina Reza • Mise en scène Arthur Jugnot

Avec Nicolas Buisse, Thibaut Nève, Ariane Rousseau, Stéphanie Van Vyve

Tout public | 75 min

En coproduction avec la Scène du Bocage



Au square, Ferdinand attaque Bruno à coups de bâton qui laisse quelques dents sur le béton ! Urbains, cordiaux, les parents se donnent rendez-vous pour régler le litige à l'amiable, entre personnes civilisées ! Mais très vite les sourires se craquèlent et l'atmosphère s'envenime. Rencontre au sommet entre parents énervés, qui pètent un plomb dès qu'on touche à leur progéniture, leurs habitudes, leurs petites certitudes ou leurs réputations. La tension va progressivement venir à bout de toutes les bonnes intentions et les digues vont lâcher. C'est la débandade, le chacun pour soi, le conflit ouvert, la guerre de tranchées.

Une dent cassée, et Reza déroule le fil de nos paradoxes : la politesse de façade et la brutalité rentrée, tout le dérisoire des grandes déclarations altruistes qui s'effondrent à la moindre anicroche. Et surtout, sous le vernis, la rage. On se croirait sur les réseaux sociaux.

À partir d'un tout petit fait tiré du quotidien, Yasmina Reza jubile et trace à la ligne claire et au vitriol, le portrait de bobos satisfaits et sûrs de leurs droits. Le tableau qu'elle nous peint n'est pas joli joli, c'est un carnage. Mais c'est à mourir de rire.

FESTIVAL PAROLES D'HUMAINS

CHŒUR D'ENFANTS

Dimanche 02/02 à 14h et à 17h



200 enfants seront sur scène pour chanter, s'exprimer et nous faire (re)découvrir les quatre saisons au travers d'airs et de mélodies d'hier et d'aujourd'hui. Dans un devoir d'éducation, nous amènerons les enfants à explorer ce thème afin qu'ils nous présentent un spectacle de chansons où s'entremêleront solidarité, écologie, espoir, engagements et vivre ensemble...

Le projet s'adresse à 10 classes du primaire de la région (Herve, Soumagne, Blegny et Welkenraedt). Avec l'aide de la cheffe de chœur Brigitte Snoeck, du pianiste David Conzen, des musicien-ne-s et des instituteur-trice-s, chaque classe apprend le fonctionnement d'un chœur où le « nous » l'emporte sur le « je » et où chacun reçoit une place indispensable et irremplaçable.

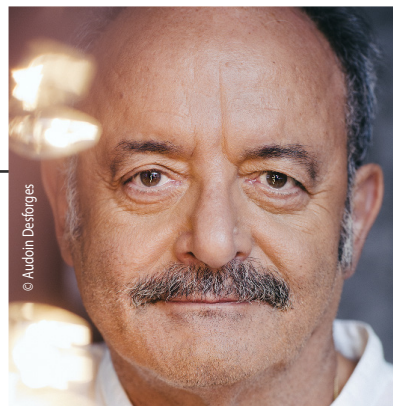


MUSIQUE

LOUIS CHEDID

Samedi 08/02 à 20h

Tout public



Le Centre culturel de Welkenraedt souhaitait renouer avec les grands noms de la chanson française et c'est chose faite avec la présence de Louis Chedid.

Qui n'a pas fredonné les titres phares de cet artiste singulier et tellement talentueux que sont : « Ainsi soit-il », « T'as beau pas être beau », « le soldat rose », « On ne dit jamais assez aux gens qu'on aime qu'on les aime », etc...

Après une parenthèse enchantée aux côtés d'Yvan Cassar lors d'une tournée piano-voix encensée par le public et la critique, Louis Chedid se prépare à sortir un nouvel album à l'automne 2024, avant de repartir en tournée avec une nouvelle formation musicale.

MUSIQUE

STELLA TOURNÉE ROYALE

Samedi 15/03 à 20h

Jean-Luc Fonck

Tout public



50 ans de carrière de Stella

Avant de partir en tournée en 2025, Jean-Luc Fonck va sortir 22 albums de 400 chansons (toutes écrites pour l'émission radio de VivaCité, le 8-9 du vendredi matin).

Jean-Luc, avec sa verve humoristique légendaire, explique que sortir 22 albums dans une période où on ne vend plus de disques est une idée excellente d'un point de vue financier : « Cela prouve bien que les artistes ne sont pas que des portefeuilles ».

Exclusivité pour le CCW :

Pour fêter ses 50 ans de scène, et sa tournée royale, notre Stella national a choisi de poser ses valises à Welkenraedt pour présenter sa toute première date d'une tournée qui s'annonce mémorable et Jean-Luc promet des surprises énormes !

▲ Prévente : 28 € | Jour même : 32 € | Art.27 : 1,25€ ▲ CCW ▲ 087/89 91 70 • www.ccwelkenraedt.be

MUSIQUE

CONCERT DE CLÔTURE DU WELKENRAEDT CHORALE DAY

Dimanche 23/03 à 16h30

L'Académie, l'Apsam et le CCW

Tout public



En vue des projets et des enjeux du prochain contrat programme, le Centre culturel de Welkenraedt souhaite offrir à ses usagers des possibilités originales de s'illustrer dans des pratiques artistiques collectives.

Le Welkenraedt Choral Day pourrait être une belle réponse à ce challenge et offrir ainsi une nouvelle expérience pluri-culturelle. Articulé autour de plusieurs ateliers singuliers mais aussi des concerts, le WCD permettra à tout qui le souhaite (groupes, chorales locales, ensembles de voix, en solo ou en duo) de venir s'exprimer autour du « chant chorale » l'espace d'une journée entouré de professionnels (des coachs voix, des professeurs, des chanteurs).

Aussi, selon vos envies et vos aspirations, vous pourrez soit participer à la journée (inscriptions aux ateliers obligatoires), soit venir écouter et applaudir dès 16H30 les diverses formations qui seront présentes.

MUSIQUE

BACKSTAGE LIVE #4 NOT GUILTY

Vendredi 18/04 à 20h

Tout public | Jauge 150



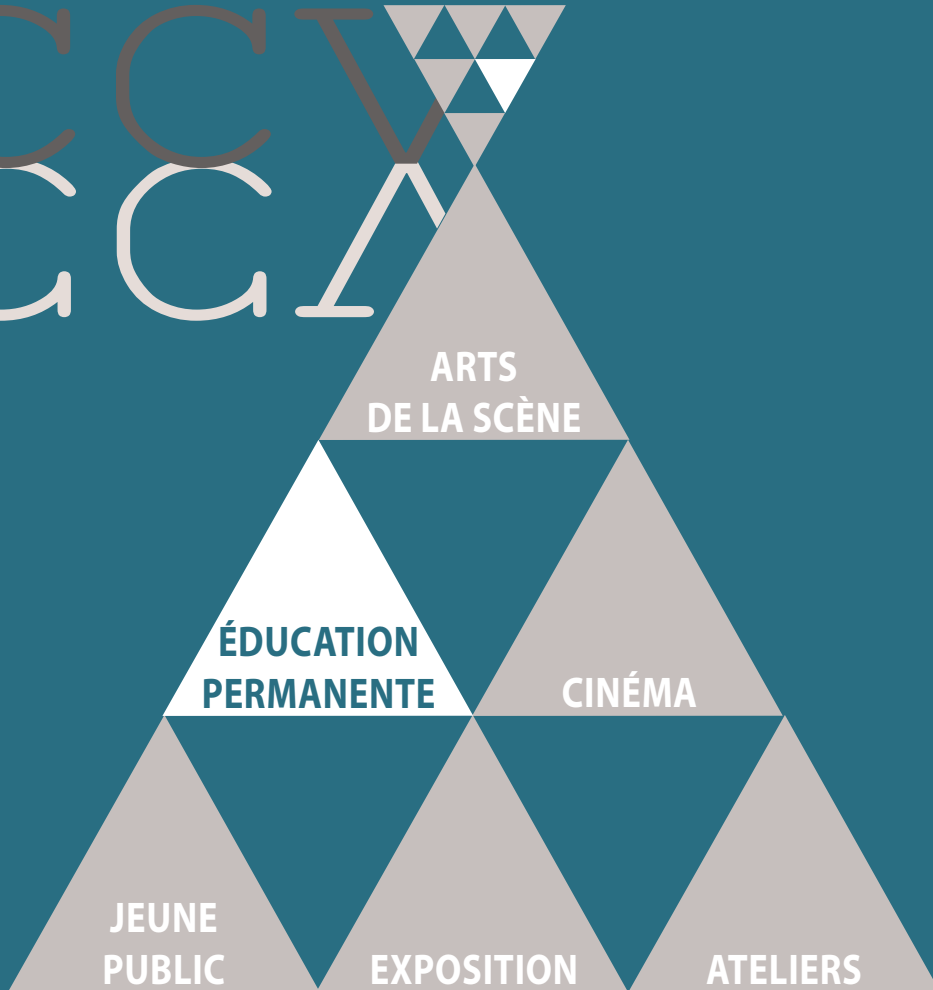
Not Guilty est un groupe créé en 2013 par 5 Welkenraedtois, soit Christophe Lousberg (batterie), Philippe Weykmans (basse), Christophe Meuderscheid (guitare), Michel et Raphaël Crémer (chant et clavier). Voici 5 ans un 6e membre, Sven Carnol (guitare) venait compléter la formation.

Vous pourrez apprécier leur répertoire de reprises pop-rock des 90' à nos jours (de Nirvana à Pearl Jam en passant par Queen, Depeche Mode, System of a Down et bien d'autres) qui a déjà ravi le public des Dolympiades et du Spirit of 66 notamment.

Plaisir et partage, voici les maîtres mots de Not Guilty qui n'attend que vous !

▲ Prévente : 15 € | Jour même : 20 € | Art.27 : 1,25€ ▲ CCW ▲ 087/89 91 70 • www.ccwelkenraedt.be

CCCVX



ATELIER APRÈS-MIDI CHANTANT

**Dimanche 29/09, 15/12 et 23/03
de 14h à 16h30**

En partenariat avec l'APSAM



Vous aimez chanter !

Vous avez envie de partager un moment de musique et rencontrer des personnes qui partagent la même passion que vous !

Participez aux après-midis chantants organisés par la fédération musicale APSAM et le Centre culturel de Welkenraedt !

L'objectif ?

Réunir les amateurs de chant choral, sans obligation d'adhésion ou d'assiduité, afin de chanter pour le plaisir dans la joie et la bonne humeur ! Lors de cette séance placée sous la direction d'un chef de chœur, plusieurs chants à 3 ou 4 voix seront interprétés parmi un programme très varié.

Que vous soyez chanteurs en herbe, chanteurs de salon ou d'opéra, chanteurs sous la douche, mélomanes... désireux de chanter en chœur ou passionnés par le chant polyphonique, cet atelier est organisé pour vous, alors n'hésitez pas à vous inscrire. Nous vous attendons le dimanche 20 février de 14h00 à 16h30. Celui-ci se clôturera par un moment agréable et convivial.

▲ 5€ (1 boisson et 1 pâtisserie offertes) ▲ CCW et Apsam

▲ APSAM : 087/65 69 62 • secretariat@apsam.be | CCW : 087/89 91 70 • info@ccwelkenraedt.be

CONFÉRENCE · ANIMATION

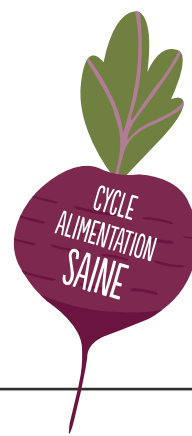
LES COLLATIONS SAINES

& GOURMANDES

Mardi 24/09 à 20h

Par Madyssone ERHARDT – Diététicienne-Nutritionniste

Jauge 40 | 90 min



Envie de transformer vos collations traditionnelles en collations saines et gourmandes ? Découvrez des idées savoureuses et nutritives pour des en-cas qui combinent plaisir et bien-être. En prime, chaque participant recevra un fascicule récapitulatif, des recettes exclusives et d'autres petites surprises pour continuer à se régaler chez soi ! Devenez un-e pro des collations équilibrées !

Suite à la conférence, un atelier parent-enfant est organisé le samedi 28.09.24 de 10h à 12h. Venez mettre en application avec nous, tous les conseils de notre diététicienne ! (Plus d'infos dans les périodiques)

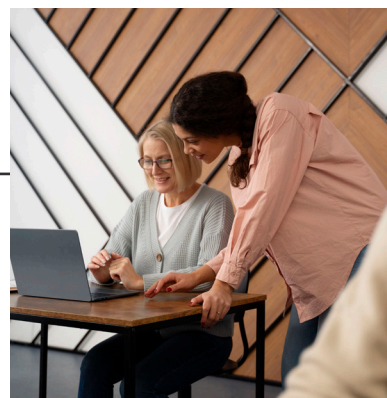
ATELIERS

ATELIERS INFORMATIQUE MOBITIC

Donnés par des formateurs de la Province de Liège

10 participants/séance | 2h30

Toute personne domiciliée sur le territoire de la province de Liège et âgée de 18 ans au moins (quelle que soit sa situation : pensionné, travailleur, chômeur, en recherche d'emploi...)



Au cours de ces séances, vous découvrirez l'utilisation de certains outils ou fonctionnalités sur votre propre ordinateur, smartphone ou tablette. Les formateurs présentent la thématique et vous accompagnent pour que vous puissiez l'appliquer en autonomie !

Pendant ces séances, les enseignants vous donneront les points d'attention, conseils et bonnes pratiques pour agir efficacement sur le web.

Important : Vous êtes invités à apporter votre tablette, ordinateur ou smartphone pour que les formateurs puissent ainsi vous aider à mieux les utiliser. (Mais pas de souci si vous ne disposez pas de matériel, tout le monde est le bienvenu)

AU PROGRAMME :

26/09 De 9h30 à 12h00 Introduction à l'informatique, les premiers pas De 13h00 à 15h30 Détecter la fraude et éviter les dangers du net	20/02 De 9h30 à 12h00 Gérer au quotidien un compte de messagerie en ligne (boîte email) De 13h00 à 15h30 Mettre à jour Android/iOS, les Applis et le côté ludique du smartphone
03/10 De 9h30 à 12h00 Détecter la fraude et éviter les dangers du net De 13h00 à 15h30 La gestion des fichiers sur PC, smartphone et tablette	03/04 De 9h30 à 12h00 Rechercher efficacement des renseignements sur Internet grâce aux différents navigateurs et moteurs de recherche. De 13h00 à 15h30 Stocker ses photos en ligne (Google photos)
07/11 De 9h30 à 12h00 Argent et banque en ligne De 13h00 à 15h30 Application Itsme et eID (carte d'identité électronique)	12/06 De 9h30 à 12h00 Faire ses courses en ligne en toute sécurité De 13h00 à 15h30 Se situer, chercher son chemin, découvrir le monde (Google Map, Waze...)!

▲ GRATUIT (mais réservation indispensable) ▲ Province de Liège ▲ CCW : 087/89 91 70 · www.ccwelkenraedt.be

EXPLORATION DU MONDE

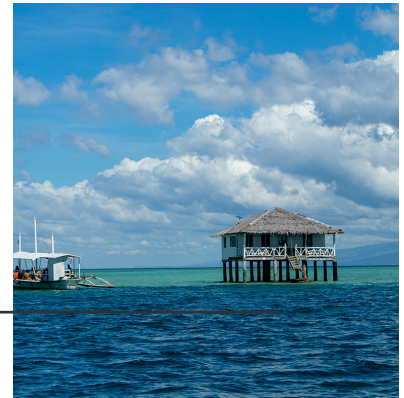
PHILIPPINES,

entre rêve et réalité

Mardi 01/10 à 15h & 20h

Film présenté par Patrick Mathé

www.explorationdumonde.be



Magellan est à l'origine de la découverte des Philippines, au début du XVIe siècle, lors de son célèbre voyage autour du monde. Entourées d'eau par les mers de Chine, de Sulu, des Célèbes et par l'océan Pacifique, les Philippines comptent plus de 7000 îles. Ses fonds marins sont parmi les plus beaux du monde. Avec ses paysages somptueux, ce pays est devenu une destination très prisée des touristes du monde entier. Posé sur le cercle de feu du pacifique, il est par contre souvent confronté à d'impressionnantes éruptions volcaniques et à de puissants typhons.

Un voyage aux Philippines commence toujours par Manille. Cette mégalopole, avec ses 24 millions d'habitants et ses embouteillages chroniques, est une capitale stupéfiante où la modernité et la richesse insensée alternent avec la pauvreté. Des tours de verre futuristes qui dominent d'immenses bidonvilles témoignent du cloisonnement urbain de cette société très inégalitaire qui a fait de la corruption une constante de la vie politique.

Ce film vous offre un vaste périple dans les pas de Magellan pour partir à la découverte des merveilles naturelles et des habitants de l'archipel des Philippines. Dans un décor grandiose de montagnes, de volcans, de rizières en terrasses, de plages de rêve et de fonds marins exceptionnels, vous découvrirez l'accueil légendaire des Philippines, l'incroyable richesse de leurs carnivals et la démesure de leurs fêtes religieuses.

▲ Abo : 40 € | Séance : 10 € | Art.27 : 1,25€ ▲ CCW en partenariat avec l'Échevinat des Affaires sociales

▲ 087/89 91 70 • www.ccwelkenraedt.be

ÉVASION D'UN JOUR BRUXELLES, CŒUR DE L'EUROPE

Vendredi 25/10 de 8h à 19h



Pour cette nouvelle Évasion d'un jour, quelques mois après les élections, nous ferons étape à Bruxelles pour approfondir nos connaissances sur les institutions européennes et le quartier qui les abrite.

Le matin (en fonction des disponibilités des guides) nous visiterons le Parlement européen ou la Maison de l'histoire européenne. Dans les deux cas, ce sera l'occasion de mieux appréhender cette institution d'envergure, son histoire et son fonctionnement parfois complexe pour les non-initiés.

Après un temps de midi libre permettant de recharger vos batteries, accompagnés d'un guide, nous sillonnerons le quartier européen. L'occasion de mieux connaître l'histoire du Berlaumont, de découvrir quelques perles architecturales ou les vestiges des projets routiers mégalomanes des années 60.

Après cette journée, vous saurez tout sur l'Europe. Qui fait quoi, où et comment !

Départ à 8h de la gare de Welkenraedt – retour aux alentours de 19h

Temps de midi libre, possibilité de se restaurer sur place ou prévoir son pique-nique.

Nombre de places limité. Inscription pour le 30 septembre au plus tard (attention, les places partent rapidement)

▲ 30 € (comprenant les visites et le trajet en train) ▲ CCW ▲ 087/89 91 70 · www.ccwelkenraedt.be

CONFÉRENCE

DOCTEUR PHILIPPE BOXHO, LE MÉDECIN LÉGISTE QUI FAIT PARLER LES MORTS



Dimanche 27/10 à 15h

Dès 14 ans

Médecin légiste depuis plus de trente ans, le docteur Philippe Boxho nous fait découvrir dans ses livres son quotidien fait de morts qui ne le sont pas toujours ou pas encore, de disparitions de cadavres, de dissimulations de meurtres, de suicides étonnants.

De la scène de crime à la salle d'autopsie, entre pratique médicale et enquête policière, l'expert médico-légal nous raconte son métier, qui est aussi sa passion. Âmes sensibles s'abstenir... Ou pas.

Vu que certaines images pourraient choquer les plus sensibles, nous déconseillons fortement cette conférence aux enfants de moins de 14 ans.

C'est donc avec une immense joie que le Comité Télévie Le Sourire d'Emeline vous invite à la conférence du Docteur Philippe Boxho, suivi d'une séance de dédicaces.

Tous les bénéfices de cet événement seront intégralement reversés au Télévie.

Un libraire sera sur place si vous souhaitez acquérir un de ses 3 livres (ou les 3) pour le(s) faire dédicacer.

Les tout nouveaux produits Télévie 2025 seront également disponibles lors de cet événement et si vous avez des pièces rouges, n'hésitez pas à les apporter !

Le Sourire
d'Emeline

▲ 20 € ▲ Le Comité Télévie Le Sourire d'Emeline et le CCW ▲ 087/89 91 70 · www.ccwelkenraedt.be

CONFÉRENCE

APRÈS LA PLUIE

Mardi 12/11 à 20h

Un documentaire de Jérémy Parotte & Quentin Noirfalisse

Documentaire | Belgique · 2024 | 82 min

Dès 9 ans



C'est l'histoire d'une crue. C'est l'histoire d'une crise. La balafre laissée par les inondations de 2021 dans les vallées de la Vesdre et de l'Ourthe est encore bien là. Quand il pleut, les gouttes rappellent les morts et les gravats. Comment se reconstruire ? Du quotidien de sinistrés suivis au long cours aux visions d'avenir d'urbanistes chargés de proposer des solutions, Après la pluie raconte les lendemains de la catastrophe climatique la plus meurtrière de l'histoire récente de la Belgique.

EXPLORATION DU MONDE

CANADA, terre de grands espaces

Mardi 03/12 à 15h & 20h

Film présenté par André Maurice

www.explorationdumonde.be



Destination nature de choix pour les amateurs de plein air de toutes provenances, le deuxième plus grand pays au monde, le Canada, est reconnu pour l'immensité de ses espaces, la richesse et la diversité de ses ressources naturelles.

Les paysages canadiens vous dévoileront toute leur diversité et leurs étendues. Ils vous mèneront à la rencontre d'hommes et de femmes qui ont façonné l'âme du pays, **des cowboys de Calgary aux archéologues chasseurs de dinosaures, en passant par les peuples des Premières Nations**, qui conjuguent traditions et modernité. Ces rencontres promettent d'ouvrir une réflexion sur les impacts du réchauffement climatique et le sort qui guette notre belle planète bleue...

Dans ce quatrième long métrage, André Maurice, fier Québécois et amateur de la nature, trace un itinéraire hors des sentiers battus, à travers les provinces de son immense pays. La grande nature sauvage y est encore une fois à l'honneur, de la côte du Pacifique à celle de l'Atlantique !

▲ Séance : 10 € | Art.27 : 1,25€ ▲ CCW en partenariat avec l'Échevinat des Affaires sociales

▲ 087/89 91 70 • www.ccwelkenraedt.be

CONFÉRENCE · ANIMATION RETOUR À L'ÉQUILIBRE ALIMENTAIRE

Mardi 14/01 à 20h

Par Madyssone ERHARDT – Diététicienne-Nutritionniste

Jauge 40 | 90 min



Après les festivités, le retour à une alimentation équilibrée est essentiel. Nous vous proposons donc un atelier spécial sur le rééquilibrage alimentaire après les fêtes. Notre diététicienne-nutritionniste vous guidera avec des conseils pratiques pour retrouver votre bien-être et votre vitalité. En plus des conseils avisés, chaque participant repartira avec un fascicule récapitulatif, des recettes savoureuses et d'autres petites surprises pour entamer la nouvelle année en pleine forme ! Préparez-vous à démarrer la nouvelle année du bon pied !

Suite à la conférence, un atelier culinaire est organisé le mercredi 15.01.25 de 18h30 à 22h. Venez mettre en application avec nous, tous les conseils de notre diététicienne ! (Plus d'infos dans les périodiques)

EXPLORATION DU MONDE

ALASKA - PATAGONIE,

la grande traversée

Mardi 28/01 à 15h & 20h

Film présenté par Sophie Planque et Jérémy Vaugeois

www.explorationdumonde.be



C'est une véritable odysée que Sophie Planque et Jérémy Vaugeois ont vécue : traverser la route la plus longue du monde de l'Alaska à la Patagonie ! Une distance inimaginable : 28.743 kilomètres.

Comme une véritable ode à une Amérique peu connue, ce fabuleux périple commence en longeant la **Continental Divide**, la zone de séparation des eaux entre l'Atlantique et le Pacifique. Puis, en Amérique du Sud, direction la **Cordillère des Andes** avec la mythique route des Incas et ses légendes. Avant d'atteindre **Ushuaïa sur la Terre de feu**, tout au bout du monde. À chaque instant, vous ressentirez ce qu'ont vécu Sophie et Jérémy, vous tremblerez avec eux, vous vous émerveillerez de rencontrer les femmes et les hommes qui font l'histoire de ces contrées reculées. Et, grâce à cette traversée loin des sentiers battus, **vous prendrez mieux conscience des effets du changement climatique**, de l'impact de l'exploitation du pétrole en Alaska ou encore des conséquences de la colonisation des États-Unis sur le mode de vie des « natives » américains.

Traverser la « **Continental Divide** » américaine sur 28.743 km, c'est le défi de Sophie et Jérémy. Ils vous emmènent au cœur des reliefs américains : les Rocheuses, les Sierra Madre et la redoutable Cordillère des Andes. À la recherche de l'âme du continent, ce couple s'éprouve dans une géographie des extrêmes deux années durant. Plus qu'un film de voyage à vélo, c'est une ode à la géographie, à la découverte du détail, à la compréhension d'un relief, à l'amour profond pour notre planète.

▲ Séance : 10 € | Art.27 : 1,25€ ▲ CCW en partenariat avec l'Échevinat des Affaires sociales

▲ 087/89 91 70 • www.ccwelkenraedt.be

EXPLORATION DU MONDE

LES ALPES,

ambiance des cimes

Mardi 04/03 à 15h & 20h

Film présenté par Serge Mathieu

www.explorationdumonde.be



Au cours des 4 saisons, vous suivrez l'itinéraire de la Grande Route des Alpes. Elle ne sera pas votre unique chemin, vous ferez aussi de nombreuses escapades pour aller à la rencontre de passionnés qui marquent de leur empreinte ce territoire.

En hiver les villages semblent endormis sous leur manteau neigeux, mais ce silence est rompu par les dérapages et glissements des sportifs en tout genre. L'exubérance printanière sera le prétexte pour découvrir le réveil de la nature, fleurs, oiseaux, mammifères, lacs et autres moments de bonheur. Les jours s'allongent et se réchauffent, les routes s'ouvrent avec le franchissement des cols jusqu'alors fermés, donnant accès à certains lieux mythiques.

Un voyage marqué par de nombreux lieux et moments forts. De la traite en alpage pour la fabrication du Beaufort, en passant par le massif du Mont Blanc avec ses incontournables Aiguille du Midi et Mer de glace, sans oublier de franchir le col de l'Iseran, le col routier le plus haut des Alpes, vous vous approcherez aussi de la faune montagnarde. La Maurienne, la Meije, le col du Lautaret feront aussi partie du périple. Enfin, les lacets du col du Turini vous amèneront doucement vers la grande bleue et le bout du chemin...

Lieu légendaire et incomparable de hauteur, de vide, de nature sauvage, de tradition et d'authenticité, vastes mais tout à la fois intimistes, les Alpes, toit de l'Europe, sont une source d'inspiration infinie.

▲ Séance : 10 € | Art.27 : 1,25€ ▲ CCW en partenariat avec l'Échevinat des Affaires sociales

▲ 087/89 91 70 • www.ccwelkenraedt.be

CONFÉRENCE GESTICULÉE

MAIS BARRE-TOI !

MIEUX COMPRENDRE LES MÉCANISMES DE L'EMPRISE ET DE LA VIOLENCE CONJUGALE

Jeudi 20/03 à 20h

De et avec Audrey Depresseux · Mise en scène par Geneviève Cabodi

Dès 14 ans | 90 min



Mais barre-toi !

À travers cette conférence gesticulée, Audrey Depresseux propose un partage de son expérience personnelle. Elle met des mots sur cette culpabilité ressentie par les victimes et l'impuissance des proches (voire des professionnels !) qui l'entourent.

Elle y développe certains concepts théoriques permettant de mieux comprendre ce qui se joue dans une relation toxique : contrôle coercitif, stratégies d'adaptation, micro-régulation du quotidien, injonctions paradoxales, dissonance cognitive... Vous connaissez ?

90 minutes pour tenter de mieux comprendre les femmes victimes de violences conjugales... et le courage invisible dont elles font preuve !

90 minutes pour faire tomber les étiquettes et nos préjugés sur les victimes.

90 minutes pour détricoter, fil par fil, la toile dans laquelle ces femmes sont enfermées...

Centre de planning familial
SORALIA
affilié à SOFÉLIA

▲ Prévente : 6 € | Jour même : 8 € | Art.27 : 1,25€ ▲ CCW ▲ 087/89 91 70 · www.ccwelkenraedt.be

EXPLORATION DU MONDE

TOKYO, au pays des extrêmes

Mardi 15/04 à 15h & 20h

Film de Max Dauber présenté par Philippe Soreil

www.explorationdumonde.be



Il y a plein de bonnes raisons de se rendre au Japon. Encore faut-il bien l'aborder. Peu de pays font l'objet d'autant d'idées reçues et de clichés. Pour y voir plus clair, **c'est par les arts les plus estimés qu'on approche au mieux l'âme japonaise.** L'art des jardins, celui de la gastronomie, du thé, de l'encens, des fleurs, l'art du papier, du bain ou de l'architecture. **Car au Japon l'essentiel tend toujours vers l'excellence.**

La première partie du film est consacrée à Tokyo. À sa démesure architecturale, à l'enchevêtrement de ses autoroutes suspendues, à ses forêts de tours qui défient les cieux. Mais aussi à la quotidienneté des tokyotes qui, à l'ombre du béton, préservent, malgré le futurisme, les plus anciennes fêtes et traditions. **La seconde partie du film traverse les îles et campagnes** et aborde les mêmes thèmes incontournables de l'art de vivre et de penser à la japonaise.

Aujourd'hui plus que jamais, le Japon fascine et intrigue. Pour tenter de cerner l'âme japonaise, nous plongerons dans la plus impressionnante mégapole du monde : Tokyo. Ensuite, pour restituer les contrastes qui animent ce pays des extrêmes, nous ouvrirons des yeux émerveillés sur Kyoto, puis sur l'autre Japon, celui des campagnes, des jardins et des temples. Un surprenant mariage entre modernité et traditions.

▲ Séance : 10 € | Art.27 : 1,25€ ▲ CCW en partenariat avec l'Échevinat des Affaires sociales

▲ 087/89 91 70 • www.ccwelkenraedt.be

CONFÉRENCE · ANIMATION

APÉROS SAINS ET ACCOMPAGNEMENTS AUTOUR DU BBQ



Mardi 03/06 à 20h

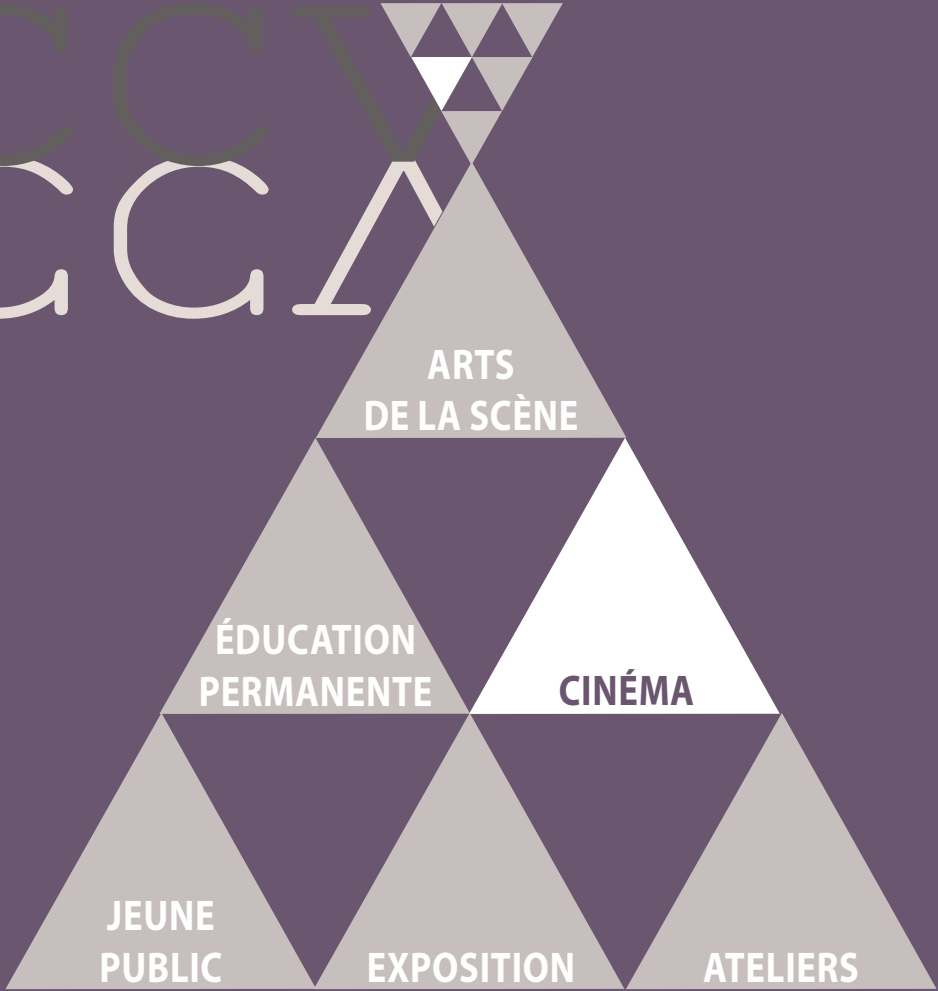
Par Madyssone ERHARDT – Diététicienne-Nutritionniste

Jauge 40 | 90 min

L'été approche et, avec lui, l'envie de se retrouver autour d'un verre et d'un barbecue convivial. Venez découvrir des idées innovantes pour des apéros sains et des accompagnements délicieux autour du barbecue ! Notre diététicienne-nutritionniste vous partagera ses secrets pour des plaisirs estivaux sans culpabilité. En bonus, chaque participant recevra un fascicule récapitulatif, des recettes inspirantes et d'autres petites surprises pour prolonger la fête à la maison ! Préparez-vous à régaler vos papilles tout en prenant soin de votre santé !

Suite à la conférence, un atelier culinaire est organisé le mercredi 04.06.25 de 18h30 à 22h. Venez mettre en application avec nous, tous les conseils de notre diététicienne ! (Plus d'infos dans les périodiques)

CCV
CCV



TOILE DU MERCREDI

QUITTER LA NUIT

GRATUIT

Mercredi 25/09 à 20h

Un film de Delphine Girard

Avec Selma Alaoui, Veerle Baetens, Guillaume Duhesme, Anne Dorval

Drame | Canada/France/Belgique, 2024 · 1h48 | **-12**

Version originale française



Une nuit, une femme en danger appelle la police. Anna prend l'appel. Un homme est arrêté. Les semaines passent, la justice cherche des preuves, Aly, Anna et Dary font face aux échos de cette nuit qu'ils ne parviennent pas à quitter.

« Cinq années après avoir tourné son court métrage *Une soeur*, encensé jusqu'aux Oscars où il fut nommé en 2020, Delphine Girard signe une version plus longue de celui-ci. Oeuvre à la croisée des genres, dont l'efficacité du scénario côtoie la précision de la mise en scène et vice versa, *Quitter la nuit* est l'un des films-phares — belge! — de ce début d'année [...] » Alicia Del Puppo, *Journal des Grignoux*, n°309

la ■ quadrature
du ● cercle



▲ Gratuit dans le cadre de la Fête de la Fédération Wallonie - Bruxelles

▲ Toile du Mercredi (CCW en partenariat avec le Cercle d'Émulation) ▲ 087/89 91 70 · www.ccwelkenraedt.be

TOILE DU MERCREDI

LA SALLE DES PROFS

DAS LEHRERZIMMER

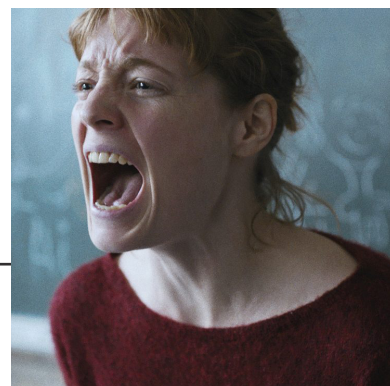
Mercredi 09/10 à 20h

Un film de İlker Çatak

Avec Leonie Benesch, Michael Klammer, Rafael Stachowiak

Drame | Allemagne, 2024 · 1h42

Version originale sous-titrée en français



Alors qu'une série de vols a lieu en salle des profs, Carla Nowak mène l'enquête dans le collège où elle enseigne. Très vite, tout l'établissement est ébranlé par ses découvertes.

« Nommé aux Oscars 2024, *La Salle des profs* nous immerge dans le microcosme d'un collège de province au sein duquel une série d'incidents va mettre à mal le fragile équilibre entre élèves, corps académique et direction. Au cœur de la tourmente : une jeune prof de math persuadée que la solution est dans la recherche de la vérité [...] Les films qui racontent l'univers scolaire sont légion. Le propos de celui-ci est particulièrement intéressant parce qu'il place au centre de son intrigue les valeurs civiques qui sont la base de toute vie en société. [...] » Laurence Hottart, *Journal des Grignoux*, n°309

▲ 6 € | Art. 27 : 1,25 € ▲ Toile du Mercredi (CCW en partenariat avec le Cercle d'Émulation)

▲ 087/89 91 70 · www.ccwelkenraedt.be

TOILE DU MERCREDI

THE ZONE OF INTEREST

Mercredi 23/10 à 20h

Un film de Jonathan Glazer

Avec Sandra Hüller, Christian Friedel, Ralph Herforth

Drame, Historique | États-Unis/Grande-Bretagne/Pologne, 2024 · 1h46

Version originale sous-titrée en français | **-12**



Le commandant d'Auschwitz, Rudolf Höss, et sa femme Hedwig s'efforcent de construire une vie de rêve pour leur famille dans une maison avec jardin à côté du camp.

« Grand Prix au Festival de Cannes, le nouveau film de Jonathan Glazer est une œuvre magistrale et importante. Glaciale, impactante, elle convoque toute la puissance du cinéma pour raconter l'Holocauste et la banalité du mal [...] En choisissant de raconter la Shoah du point de vue des bourreaux, Glazer pose un nouveau jalon dans la représentation cinématographique de celle-ci, dont la question tourmente les cinéastes depuis des décennies. [...] »
Alicia Del Puppo, *Journal des Grignoux*, n°308

▲ 6 € | Art. 27 : 1,25 € ▲ Toile du Mercredi (CCW en partenariat avec le Cercle d'Émulation)

▲ 087/89 91 70 · www.ccwelkenraedt.be

TOILE DU MERCREDI

C'È ANCORA DOMANI

Mercredi 06/11 à 20h

Un film de Paola Cortellesi

Avec Paola Cortellesi, Valerio Mastandrea, Romana Maggiora Vergano

Drame | Italie, 2024 · 1h48

Version originale sous-titrée en français



Mariée à Ivano, Delia, mère de trois enfants, vit à Rome dans la seconde moitié des années 40. La ville est alors partagée entre l'espoir né de la Libération et les difficultés matérielles engendrées par la guerre qui vient à peine de s'achever. Face à son mari autoritaire et violent, Delia ne trouve du réconfort qu'auprès de son amie Marisa avec qui elle partage des moments de légèreté et des confidences intimes. Leur routine morose prend fin au printemps, lorsque toute la famille en émoi s'apprête à célébrer les fiançailles imminentes de leur fille aînée, Marcella. Mais l'arrivée d'une lettre mystérieuse va tout bouleverser et pousser Delia à trouver le courage d'imaginer un avenir meilleur, et pas seulement pour elle-même.

« Film-événement en Italie, le premier long métrage de l'actrice Paola Cortellesi, qui a dépassé les cinq millions d'entrées sur son territoire, est une ode à l'émancipation féminine parcourue de références au néoréalisme italien [...] » Alicia Del Puppo, *Journal des Grignoux*, n°309

▲ 6 € | Art. 27 : 1,25 € ▲ Toile du Mercredi (CCW en partenariat avec le Cercle d'Émulation)

▲ 087/89 91 70 · www.ccwelkenraedt.be

TOILE DU MERCREDI

UNE AFFAIRE DE PRINCIPE

Mercredi 20/11 à 20h

Un film de Antoine Rimbault

Avec Bouli Lanners, Thomas VDB, Céleste Brunnquell

Drame, Thriller, Histoire vraie | France/Belgique, 2024 · 1h35 | **-12**

Version originale française



Bruxelles, 2012. Quand le commissaire à la santé est limogé du jour au lendemain, dans la plus grande opacité, le député européen José Bové et ses assistants parlementaires décident de mener l'enquête. Ils vont alors découvrir un véritable complot menaçant de déstabiliser les instances européennes, jusqu'à leur sommet. Tiré de faits réels.

« [...] Bouli Lanners sans chercher le mimétisme compose un Bouli-Bové débonnaire et chaleureux (et même taquin, notamment dans une scène d'exfiltration d'un document confidentiel). [...] Respectueux des faits et du contexte, Antoine Rimbault évite la surchauffe d'un thriller à l'américaine. La tension (et l'attention) est ailleurs : révéler les bienfaits de ne pas sacrifier ses principes à une vision étroite de son mandat politique. Bové a risqué le sien pour un adversaire politique. » Alain Lorfèvre, www.lalibre.be/culture, 07/05/2024

▲ 6 € | Art. 27 : 1,25 € ▲ Toile du Mercredi (CCW en partenariat avec le Cercle d'Émulation)

▲ 087/89 91 70 · www.ccwelkenraedt.be

TOILE DU MERCREDI

LA VIE DE MA MÈRE

Mercredi 04/12 à 20h

Un film de Julien Carpentier

Avec Agnès Jaoui, William Lebghil, Salif Cissé

Comédie dramatique | France, 2024 · 1h43

Version originale française



Pierre, 33 ans, fleuriste à succès, voit sa vie basculer lorsque sa mère, Judith, fantasque et excessive, débarque dans sa vie après deux ans sans se voir. Pierre n'a qu'une idée, reprendre le cours normal de sa vie, mais rien ne se passe comme prévu. Leurs retrouvailles, aussi inattendues qu'explosives, vont transformer Pierre et Judith à jamais.

« Ce premier long métrage explore avec authenticité les relations mère-fils à partir du thème de la bipolarité, abordé de front mais sans lourdeur. L'histoire d'une parenthèse enchantée sublimée par les interprétations si sensibles d'Agnès Jaoui et de William Lebghil [...] La Vie de ma mère est un film qui a du coeur, simple et sensible, qui colore le quotidien d'êtres communs. Il sublime la vie de tous les jours, recherche le beau derrière le dramatique. [...] » Nicolas Bruyelle, *Journal des Grignoux*, n°309

▲ 6 € | Art. 27 : 1,25 € ▲ Toile du Mercredi (CCW en partenariat avec le Cercle d'Émulation)

▲ 087/89 91 70 · www.ccwelkenraedt.be

CCCV



MUSIQUE

NOMI-NOMI GALACTIC OPERA

Dimanche 15/09 à 15h

Avec Noémie Brosset et Anthony Giraud

Dès 4 ans et pour toute la famille | 50 min



**OUVERTURE
DE SAISON**



LA rockstar préférée des enfants est de retour avec un nouveau spectacle musical !

NOMI-NOMI incarne une chanteuse de l'espace qui vient de décrocher le premier rôle du célèbre Galactic Opéra! Ni une ni deux, elle saute dans son vaisseau spatial avec son ami Toni-Toni pour se rendre aux répétitions. C'est alors que le GPS spatio-temporel fait des siennes et qu'ils se perdent dans l'univers.

Tiré de son troisième album où Nomi-Nomi (aka Noémie Brosset) déclare sa flamme à la scène, ce concert invite les enfants dans les coulisses du spectacle vivant à la rencontre d'une danseuse, d'une directrice d'opéra, d'un éclairagiste... Le tout au rythme des guitares et des synthés.

Des compositions brillantes nourries de chanson française, de musique classique et d'électro pop, où le loufoque rencontre la poésie.

« le meilleur concert de l'univers ! » *Grains de Sel*

« Nomi-Nomi crée un univers pétillant et coloré » *Télérama*

Metteur en scène : Régis Maynard - Auteure : Noémie Brosset - Avec Noémie Brosset et Anthony Giraud

▲ Prévente : 10 € | Jour même : 12 € | Art.27 : 1,25€ ▲ CCW ▲ 087/89 91 70 · www.ccwelkenraedt.be

CONCERT

LES COLLATIONS SAINES & GOURMANDES

ATELIER PARENT-ENFANT

Samedi 28/09 de 10h à 12h

Dès 6 ans | Places limitées à 8 duos



Envie de transformer vos collations traditionnelles en collations saines et gourmandes ? Venez les réaliser en duo avec votre enfant !

Nous mettrons en application les conseils que notre diététicienne-nutritionniste aura donné lors de sa conférence du mardi 24 septembre.

Et nous testerons ensemble pas moins de quatre recettes, avec lesquelles vous repartirez pour le plus grand plaisir de toute votre famille !

▲ Atelier parent-enfant : 30 €/duo ▲ CCW ▲ 087/89 91 70 · www.ccwelkenraedt.be

CINÉMA

KUNG FU PANDA 4

Mercredi 02/10 à 14h

Un film de Mike Mitchell & Stephanie Stine

Dès 6 ans • 1h34

États-Unis, 2024



Après avoir combattu les maîtres du mal les plus redoutables grâce à un courage et des compétences en arts martiaux inégalés, le destin va de nouveau frapper à la porte du guerrier Dragon Po pour... l'inviter à enfin se reposer. Plus précisément, pour être nommé chef spirituel de la Vallée de la Paix. Mais ce répit sera de courte durée : quand une sorcière aussi mal intentionnée que puissante fera son apparition, Po devra tout faire pour protéger la vallée.

« Le sympathique panda est de retour tout en rondeur, maladresse et humour pour appliquer la recette qui a fait de ses trois premières aventures un succès ![...] » *Journal des Grignoux*, n°309

▲ 5 € | Art.27 : 1,25 € ▲ CCW ▲ 087/89 91 70 · www.ccwelkenraedt.be

CINÉMA

BLUE & COMPAGNIE

Mercredi 30/10 à 14h

Un film de John Krasinski

Dès 7 ans • 1h45

Etats-Unis, 2024



Une jeune fille nommée Bea découvre qu'elle a la capacité de voir des amis imaginaires, aujourd'hui abandonnés par les enfants qu'ils ont aidés. Bea découvre que son voisin a la même capacité. Alors que certains des amis imaginaires sont amicaux, d'autres, délaissés, deviennent méchants. Ensemble, ils vont tout faire pour reconnecter les amis imaginaires aux enfants devenus grands qui les ont oubliés...

« *Blue & compagnie est une magnifique aventure dans le monde des amis imaginaires à voir en famille, à la croisée entre Roger Rabbit et Monster et Cie... Et si tout ce à quoi vous avez cru enfant était vrai ? [...]* » Journal des Grignoux, n°310

CINÉMA

VICE-VERSA 2

Mercredi 04/12 à 14h

Un film de Kelsey Mann

Dès 6 ans • 1h40

États-Unis, 2024



Fraichement diplômée, Riley est désormais une adolescente, ce qui n'est pas sans déclencher un chamboulement majeur au sein du quartier général qui doit faire face à quelque chose d'inattendu : l'arrivée de nouvelles émotions ! Joie, Tristesse, Colère, Peur et Dégoût - qui ont longtemps fonctionné avec succès - ne savent pas trop comment réagir lorsqu'Anxiété débarque. Et il semble qu'elle ne soit pas la seule...

« Voici enfin la suite tant attendue de Vice-versa, qui avait cartonné en 2015, nous entraînant avec intelligence et humour au cœur du tourbillon émotionnel d'une petite fille. Ce deuxième volet nous plonge dans l'adolescence et son cortège d'émotions complexes et contradictoires [...] » Journal des Grignoux, n°311

THÉÂTRE

J'AI ENLEVÉ MAMIE

Mercredi 11/12 à 15h

Théâtre des 4 mains

Jeanne Decuypere, Simon Hommé, Anaïs Pétry et Benoit de Leu de Cecil

Dès 7 ans et pour toute la famille | Jauge 180 | 60 min

Mention du jury pour « le regard tendre et espiègle sur le lien à nos aînés » aux Rencontres Théâtre Jeune Public de Huy 2023.



La grand-mère de Lou vit depuis plusieurs années dans une maison de retraite. Malgré ses visites ponctuelles, Lou ne la connaît pas si bien que ça. Tout ce dont elle est sûre, c'est que sa grand-mère a quelques problèmes de mémoire... Malgré tout, Lou est très attachée à sa mamie. Alors quand celle-ci se met à évoquer un départ de la maison de retraite, Lou décide de la prendre au mot, et la fait évader! Un voyage surréaliste suspendu dans le temps, une enquête à la recherche d'un papy disparu, une rencontre entre une grand-mère déboussolée et sa petite-fille déterminée, une traversée folle de la mer à l'Ardenne en passant par Bruxelles, des comédien-ne-s, du cirque, des marionnettes, de quoi se régaler avec le cœur et les yeux...

« Théâtre d'ombres, marionnettes à taille humaine, décor mouvant, vidéos baladeuses, tableaux surréalistes : la compagnie multiplie les techniques pour faire rebondir avec panache ce très attachant road trip écrit et mis en scène par Jérôme Poncin. » C. Makereel, Le Soir.

Adaptation et mise en scène : Jérôme Poncin | Interprétation : Jeanne Decuypere, Simon Hommé, Anaïs Pétry et Benoit de Leu de Cecil | Scénographie : Noémie Vanheste | Création marionnettes : Aurélie Deloche, Marc Maillard | Création décors : François De Myttenaere | Création musicale : Gloria Boateng | Création costumes : Evy Demotte | Illustrations : Ian De Haes | Régie : François De Myttenaere et Jonathan Vincke | Photos : Ger Spindel | Avec le regard précieux de Marie-Odile Dupuis | Remerciements particuliers au Theater Froefroe | En coproduction avec La Coop | Avec le soutien de : Shelter Prod • Tax Shelter.be • ING • Tax Shelter du Gouvernement Fédéral Belge • Centre culturel de Beauvechain • Centre culturel du Brabant wallon / PECA • Centre culturel de Ciney

▲ Prévente : 8 € | Jour même : 10 € | Art.27 : 1,25€ ▲ CCW ▲ 087/89 91 70 • www.ccwelkenraedt.be

THÉÂTRE

JEAN DE LA LUNE

Dimanche 26/01 à 15h

Cie Dérivation

Avec Julien Rombaux et Simon Espalieu avec la voix de Pierre Gervais

Dès 4 ans et pour toute la famille | Jauge 150 | 40 min

« Meilleur spectacle de danse » - Prix Maeterlinck de la critique 2022

Prix de la Ministre de l'enseignement fondamental et coup de foudre de la presse aux Rencontres

Théâtre jeune public 2022.



Seul habitant de la Lune, Jean s'ennuie un peu. Perché là-haut dans le ciel, il aimerait descendre sur la Terre pour s'amuser avec les humains. Soudain, une comète qui passait par là le frôle. Sans hésiter, Jean s'y accroche et atterrit sur notre planète. Mais sa venue déclenche la panique et bien vite soldats et policiers sont envoyés pour l'attraper et le jeter au cachot. Séduit par la poésie et l'optimisme d'un personnage enfantin qui pose un regard résolument optimiste sur une société totalitaire, la compagnie Dérivation signe une adaptation théâtrale de l'album pour la jeunesse de Tomi Ungerer afin de questionner la nécessaire désobéissance aux ordres absurdes. Les enfants sont invités à poser un regard personnel sur le monde qui nous entoure et à s'ouvrir à l'inconnu en suivant les aventures du doux extraterrestre Jean de la Lune.

« Avec l'énergie et le pétillant qu'on lui connaît, la Compagnie Dérivation met en scène une version décoiffante et attachante de cette fable sur l'indispensable désobéissance face aux ordres absurdes » · la montagne magique, Bruxelles.



Œuvre originale : Tomi Ungerer | Adaptation et mise en scène: Sofia Betz | Scénographie, costumes et graphisme : Sarah De Battice | Musique: Lionel Vancauwenberge | Interprétation: Julien Rombaux et Simon Espalieu avec la voix de Pierre Gervais | Assistante à la mise en scène: Hyuna Noben | Direction technique: Peter Flodrops | Assistanat et production: Floriane Palumbo | Diffusion: Morgane Mignolet | Avec le soutien de La montagne magique, les Centres culturels de Braine l'Alleud, des Chiroux, Anima (FR) et le Théâtre de Liège, Shelterprod, Taxshelter.be, ING et Tax Shelter du gouvernement fédéral de Belgique.

▲ Prévente : 8 € | Jour même : 10 € | Art.27 : 1,25€ ▲ CCW ▲ 087/89 91 70 · www.ccwelkenraedt.be

THÉÂTRE · MARIONNETTE

POUVOIR

Mercredi 12/02 à 17h30

Une Tribu Collectif

Avec Cécile Maidon, Noémie Vincart et Michel Villée

Dès 10 ans | Jauge 200 | 60 min



Prix de la Ministre de la Jeunesse aux Rencontres Théâtre Jeune Public de Huy 2023

Prix du jury «Junior» au festival Momix 2024

Avez-vous déjà pensé à la vie d'une marionnette ? Ne jamais prendre la moindre décision. Ne jamais penser. Ne jamais choisir. Toute une vie déléguée à d'autres : des manipulateur.ices. Est-ce fantastique ou est-ce terrible ? Et que peut faire une marionnette qui joue sans cesse le même spectacle, un spectacle qu'elle n'aime pas ? Que peut-elle faire pour changer les choses ? Elle décide donc de tenter le tout pour le tout et de prendre le pouvoir et de commander à son tour aux marionnettistes. Elle ne veut plus vivre par procuration et veut décider elle-même de ce qui lui arrive. Mais pour ça, il va falloir convaincre les marionnettistes, qui elles-eux, tiennent à leur emploi. La marionnette fait des promesses, mais chez les artistes, personne n'y croit vraiment. Alors on demande l'avis du public : « Peut-on rêver d'un autre système ? ».



Une création d'UNE TRIBU Collectif | Conception, mise en scène, jeu et manipulation de la marionnette : Cécile Maidon, Noémie Vincart, Michel Villée | Créateur lumière : Caspar Langhoff | Créatrice sonore - composition : Alice Hebborn (avec les sons de percussions de Thomas Giry et de vielle à roue de Daniel Schmitz) | Aide à la mise en scène et à l'écriture : Marion Lory | Regard dramaturgique et marionnettique : Pierre Yual | Création de la marionnette et scénographie : Valentin Périlleux | Constructeur : Corentin Mahieu et Simon Dalemans | Création magique : Andrea Fidelio | Costumière : Rita Belova | Couturière : Sylvie Thévenard | Régie son et lumière : Margaux Fontaine / Fanny Boizard | Diffusion : Pierre Ronti - Mes idées fixes | Une production d'Une Tribu Collectif - Une Tribu Collectif asbl / production déléguée: La Balsamine (Bruxelles, Be) | Soutien à la production : Christine Cloarec - Quai 41 | Coproductions : La Balsamine (Bruxelles, Be), Le Sablier - Centre National de la Marionnette (Ils et Dives-sur-Mer, Fr), L'Hectare - Centre National de la Marionnette (Vendôme, Fr), Le Théâtre de Laval (Fr) - Centre National de la Marionnette | Aide : Fédération Wallonie-Bruxelles - Service du Théâtre | Soutiens : Théâtre à la Coque - Centre National de la Marionnette (Hennebont - Fr), La Roseraie - espace cré-action (Bruxelles, Be), le Théâtre La Montagne Magique (Bruxelles, Be) et La Maison des Cultures et de la Cohésion Sociale de Molenbeek (Bruxelles, Be). Remerciements à Ninon Perez, Nicolas Fong, Louise Hamel, Ekaterina Belova, Antoinette Servais, Christel Vanderstappen, Karl Autrique, Olivier Lenel.

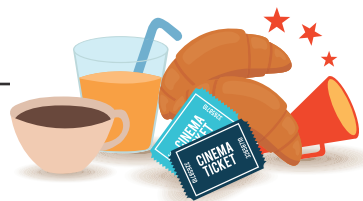
▲ Prévente : 8 € | Jour même : 10 € | Art.27 : 1,25€ ▲ CCW ▲ 087/89 91 70 · www.ccwelkenraedt.be

CINÉMA

CINÉ - P'TIT DÉJ

Dimanche 23/02 dès 9h30

Dès 3 ans et pour toute la famille



Rejoignez-nous le 1er dimanche des vacances de détente, pour un chouette moment en famille. De 9h30 à 10h30, vous aurez l'occasion de déguster un petit déjeuner confectionné par nos soins, et vous pourrez ensuite découvrir le film à l'affiche.

▲ Film : 5€/pers. | Film + Petit déjeuner : 8€ (enfant) et 12€ (adulte) ▲ CCW ▲ 087/89 91 70 · www.ccwelkenraedt.be

THÉÂTRE

LA FABLE DU LION ET DE L'HIPPOPOTAME

Mercredi 26/03 à 15h

Théâtre des zygomars

Avec Simon Delvaux et Virginie Pierre

Dès 10 ans et pour toute la famille | Jauge 150 | 55 min



Romain, 11 ans bientôt 12, est effrayé à l'idée de grandir. Dans quelques mois, il devra traverser le passage pour piétons qui le mènera à l'école secondaire.

Au retour des vacances de Printemps, il constate que son institutrice préférée, Madame Sophie, ne va pas bien. Quelque chose a changé !

Que lui arrive-t-il ?

Il va mener l'enquête et tâcher de découvrir la vie mystérieuse des profs après 16h, découvrir les nuances derrière les apparences.

Cette fable interroge notre rapport au corps et aborde avec tendresse la peur de grandir d'un enfant et le mal être d'une adulte, la rencontre entre deux fragilités.



Ecriture : Vincent Zabus | Mise en scène : Dominique Serron | Assistanat à la mise en scène : Stéphanie Gervy | Comédiens : Simon Delvaux et Virginie Pierre | Scénographie : Coline Vergez et Dominique Serron | Costumes : Coline Vergez | Création lumière : Xavier Lauwers | Régie et accompagnement technique : Julie Bekkari | Dessins (adaptés de la bande dessinée) : Hippolyte | Construction : Anton Cauvain et Triline | Couture : Chloé Jacquotte et Brigitte Castin | Photos du spectacle et de l'affiche : Olivier Calicis

▲ Prévente : 8 € | Jour même : 10 € | Art.27 : 1,25€ ▲ CCW ▲ 087/89 91 70 · www.ccwelkenraedt.be

SPECTACLE MUSICAL

TIÉBÉLÉ

Dimanche 04/05 à 15h

Théâtre de la Guimbarde

Avec Nadège Ouedraogo (en alternance avec Alex Lobo) et Bérénice De Clercq

Dès 18 mois et pour toute la famille | Jauge 80 | 40 min

Mention spéciale du jury à la Vitrine Chanson et Musique jeune public 2021, « Pour la qualité du partage culturel, musical et esthétique ».

Sur le toit d'une maison Kasséna, une jeune femme mêle l'argile et l'eau, patouille, gribouille, explore le chemin des premières traces. En se réappropriant ces gestes ancestraux, elle remet ses pas dans ceux des tout-petits qui jouent dans la terre. À ses côtés, une femme l'accompagne de sa voix au doux son du N'goni. Ensemble, elles ébauchent les traits qui égayeront plus tard les murs de leurs maisons. Et voyagent au plus près des racines de l'humanité. Tiébélé fait écho aux magnifiques empreintes laissées sur leurs maisons par les femmes d'un village du Burkina Faso. C'est un spectacle qui allie plastique et poésie. Terre et chant. Matière organique et matériau sensible. Une création qui relie les gestes de ces femmes africaines aux premières traces laissées par les tout-petits.

« Tiébélé emmène en douceur jusqu'au Burkina Faso, à travers la complicité de deux comédiennes qui chantent et dessinent. Un délicieux moment suspendu. » Estelle Spoto, Focus vif en ligne, 08/10/21



Conception et mise en scène : Gaëtane Reginster | Accompagnement artistique : Daniela Ginevro | Interprétation : Nadège Ouedraogo (en alternance avec Alex Lobo) et Bérénice De Clercq | Scénographie : Laurence Jeanne Grosfils
Costumes : Elyse Galiano | Arrangements musicaux : Zouratié Koné | Création lumière et régie : Vincent Stevens | Animation vidéo : Mathieu Georis | Accompagnement du projet au Burkina Faso : Laure Guiré | Remerciements : Florence Yrindo Kabanga Marie Nassé Katiga et Esther Nakena Ayaguikoga de l'Association Voro Gara de Tiébélé Pascale Staiesse, psychomotricienne

▲ Prévente : 5 € | Jour même : 7 € | Art.27 : 1,25€ ▲ CCW ▲ 087/89 91 70 · www.ccwelkenraedt.be

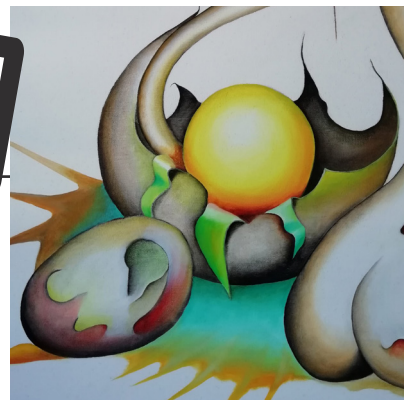
CCCV



EXPOSITION

MAEKV

**ENTRÉE
LIBRE**



Du 19/10 au 27/10

Du mardi au dimanche de 10h00 à 18h00 (dernière entrée à 17h30).

Une nocturne sera organisée samedi 26 octobre 2024 jusqu'à 23h

L'association a été fondée le 8 mars 1979 par Monsieur Géo DEWAEL et Monsieur Denis MARTEAUX, et a pour objectif principal de récompenser par l'encouragement moral ou matériel les artistes ou toute activité destinée à promouvoir la qualité artistique, l'animation et la diffusion de la création originale.

Régulièrement des expositions dites « régionales » sont organisées, permettant ainsi aux Compagnons de se manifester dans leur propre région, et ce, dans un cadre collectif, comme ici au Centre culturel de Welkenraedt qui accueillera un panel d'artistes rompus à différentes disciplines (peinture et sculpture).

Pour devenir Compagnon du Mérite Artistique Européen, les artistes présentent cinq de leurs meilleures œuvres lors des sélections organisées par le Conseil Supérieur dans différentes régions du pays. Désireuse d'apporter à ses membres de plus en plus d'opportunités pour exposer leurs œuvres, et accueillir de nouveaux Compagnons, l'Asbl du Mérite Artistique Européen, reste disponible pour toute suggestion ou question, via son adresse mail : infomaekv@gmail.com.

EXPOSITION

LA FABRIQUE DE LA DÉMOCRATIE

Du 04/02 au 16/02

Du mardi au vendredi de 9h30 à 17h (dernière entrée à 16h30)



Une exposition interactive sur l'identité, la diversité et la citoyenneté active.

La Fabrique de la Démocratie propose aux visiteurs de réagir à des situations qui mettent en jeu leurs opinions, leurs doutes, leurs préjugés. Ils sont invités à s'engager, à donner leur avis, à le remettre en question. Ils se forgent ainsi une opinion sur des sujets – parfois controversés – touchant au fonctionnement de la démocratie et à la diversité de nos sociétés.

La Fabrique de la Démocratie n'est pas basée sur un modèle encyclopédique, historique ou contemplatif mais s'articule autour de « machines » et d'activités qui abordent une série de problèmes de société. La métaphore de la « Fabrique » implique une attitude active des visiteurs qui accomplissent des tâches et opèrent des choix ; cherchent, s'interrogent ; font le lien avec des expériences personnelles ; discutent et dialoguent.

Aussi pour les groupes scolaires

▲ Entrée libre · 0,5 € / personne pour le carnet de route ▲ CCW ▲ 087/89 91 70 · www.ccwelkenraedt.be

CCCV



ATELIER CUISINE

CUISINE DU MONDE

COMPLET



Dans un **esprit** de cuisine collective, venez éveiller vos papilles aux **ateliers culinaires** et découvrir le jour même votre **destination**.

Vous réaliserez un **menu deux services** en suivant les **bons conseils** de nos cuisinières du monde. Durant la soirée, vous apprendrez à mieux connaître **la culture, le pays...** des personnes qui vous entourent.

Les ateliers sont limités à **10** personnes afin que l'aspect convivial soit préservé.
Les prix comprennent le repas, le vin et l'eau.

ATELIER REPAIR CAFE

Samedis xx/09 et 02/11 de 13h à 17h



QUI SOMMES-NOUS ?

Collectif de **bénévoles**, le RCWelk est composé de **réparateurs** disponibles tous les deux mois pour diagnostiquer des appareils défectueux auxquels, ensemble avec les utilisateurs, ils tentent d'offrir une seconde vie.

À l'automne 2023, dans une ambiance et un cadre conviviaux, les interventions se font les samedis 7 septembre et 02 novembre de 13h00 à 17h00 au Forum des Pyramides.

COMMENT CA MARCHE ?

- **Inscription sur place** entre 13h00 et 16h30
- **Un objet** propre par personne. Merci pour votre compréhension.
- Attribution d'un numéro.

Pendant l'attente,

- « L'Entracte » propose un éventail de boissons et de collations sucrées et salées.
- Les alentours du Centre culturel offrent des espaces de détente.
- Une agréable conversation peut s'engager entre participants.
- Dès qu'un réparateur se libère, il démonte l'appareil et **ensemble** avec lui, vous analysez son état.
- Parfois, l'achat d'une pièce de rechange est nécessaire. Le dépanneur peut vous indiquer comment procéder. À vous de décider si la dépense en vaut la peine.
- Le matériel est remonté. Réparé ou pas.
- Vous repartez déçu ou avec un grand sourire.

BIENVENUE A TOUS !

À proximité de Welkenraedt, des équipes de repair cafes vous accueillent notamment à Bolland, Dison, Hauset, Plombières, Soumagne, Thimister-Clermont. Calendrier sur <https://repairtogether.be/agenda/repair-cafes/>

- ▲ Prix laissé à l'appréciation de chacun après réparation ou non
- ▲ Repair Café ▲ 087/64 89 05 · repaircafewelk@hotmail.com

TRICOT – CROCHET – COUTURE

ATELIER SOLIDAIRE

Ouvert à tous – maximum 18 personnes.

10 rendez-vous sur l'année à partir de septembre 2024 jusque juin 2025.

• À la Maison de repos Beloeil d'Henri-Chapelle, chaussée de Liège 47, 4841 Henri-Chapelle : tous les 1^{ers} mardis du mois de 14h00 à 16h00.

• Au CCW : tous les 3^{èmes} jeudis du mois de 13h00 à 15h00.

Chaque séance est suivie d'un goûter et d'une tasse de café offerts.



Petite pieuvre sensation cocon

Depuis la création de l'atelier, des centaines de petites pieuvres ont été fabriquées pour les bébés fragiles, prématurés, malades des hôpitaux de l'arrondissement. Ces petites pieuvres sont placées dans la couveuse ou le berceau avec le bébé : celui-ci tire moins sur les tuyaux et sur les sondes, il est plus calme et cette sérénité est très bénéfique pour lui. Plusieurs pieuvres sont également déposées à la crèche de Welkenraedt.

Suite aux rencontres avec le personnel soignant, d'autres demandes nous ont été faites :

Avale-souci pour enfants hospitalisés

Les enfants sont souvent craintifs à l'idée d'une hospitalisation que ce soit la sienne ou celle d'un parent. Une marionnette avale-souci permet d'apaiser certaines craintes. La bouche de la marionnette fermée par une tirette « avale » un dessin ou un texte relatant les peurs et ainsi calme l'enfant.

Couverture d'activités pour personnes souffrant d'Alzheimer

La maladie d'Alzheimer fait de plus en plus de dégâts. Les tapis d'activités tranquilisent les patients et leur permettent de garder une mobilité fine des mains. Ces objets deviennent malheureusement un outil indispensable dans les maisons de soin et de repos.

Fausse poitrine en tricot

Un nouveau projet verra bientôt le jour. Il s'agit de la confection de fausses poitrines en tricot pour les femmes suite à l'ablation d'un ou des seins. Ces faux seins tricotés sont une alternative aux prothèses en silicone.



BIBLIOTHÈQUE

HEURE DU JEU



Le 2^{ème} mercredi du mois de 13h30 à 14h30

Pendant une heure, les enfants découvrent ou redécouvrent le plaisir de jouer ensemble : jeux de coopération ou de compétition, seuls ou en équipe... Ils pourront éventuellement les emprunter à l'issue de la séance pour prolonger le plaisir à la maison.

Sur inscription à la bibliothèque le samedi qui précède l'activité avant 13 h. • Animation destinée aux enfants de 8 à 11 ans.

HEURE DES BÉBÉS

Le 3^{ème} mercredi du mois de 9h30 à 10h15

Pour prendre conscience de l'importance du contact entre le livre et l'enfant qui ne sait pas encore lire...
Pour passer un moment privilégié avec bébé afin qu'il découvre la magie des histoires racontées...

Sur inscription à la bibliothèque le samedi qui précède l'activité avant 13 h. • Animation destinée aux enfants de 0 à 3 ans accompagnés d'un adulte.

HEURE DU CONTE

Le 3^{ème} mercredi du mois de 13h30 à 14h30

Découvrir, redécouvrir ou entretenir le plaisir de se faire raconter de belles histoires et de se laisser transporter dans un monde imaginaire. Un thème différent est abordé à chaque séance. L'activité se prolonge par un bricolage.

Sur inscription à la bibliothèque le samedi qui précède l'activité avant 13 h. • Animation destinée aux enfants de 5 à 8 ans.

EN OCTOBRE : LA FUREUR DE LIRE
SOIRÉE JEUX

EN NOVEMBRE : LISEZ-VOUS BELGE ?

EN DÉCEMBRE : LA NUIT DES BIBLIOTHÈQUE
« UN DOUDOU, UN LIVRE ET AU LIT »

HORAIRE DE VOTRE BIBLIOTHÈQUE

Lundi, mardi de 9h30 à 12h et de 13h30 à 16h
Mercredi de 9h30 à 12h et de 13h à 18h · Vendredi de 13h30 à 18h
Samedi de 9h à 13h

HORAIRE D'ÉTÉ DE VOTRE BIBLIOTHÈQUE

Du 1er juillet au 31 août :
Lundi et mardi : 9h30 -12h | Mercredi : 13h - 18h
Vendredi : 13h30 - 18h | Samedi : 9h -13h

DU CÔTÉ DES ASSOCIATIONS

15^{ÈME} BALADE GOURMANDE

Dimanche 29/09 dès 10h



C'est le dimanche 29 septembre prochain que se tiendra la 15^{ème} édition de la balade gourmande de Welkenraedt. Le concept consiste en une subtile association du plaisir de la marche avec celui de la découverte des délicieuses préparations proposées par différents restaurateurs.

La promenade est jalonnée de six haltes-dégustations qui forment un menu complet.

- 1° **Apéro et zakouskis** (L'Entracte et la Confrérie de la volaille sauvage)
- 2° **1^{ère} entrée** (VIKE)
- 3° **2^{ème} entrée** (Traiteur Geurts)
- 4° **Sorbet** (L'Emporté)
- 5° **Assiette gourmande** (Le Solera)
- 6° **Dessert** (Boulangerie Clairment'bon)

Nous vous proposons un menu destiné aux adultes et un autre adapté aux enfants.

La promenade vous emmènera à travers de superbes paysages de Welkenraedt et d'Herbesthal (+/- 8 km).

Attention, cette balade n'est pas accessible aux poussettes et aux PMR.

Le départ est prévu au centre culturel de Welkenraedt entre 10h et 13h. Un groupe de 50 participants démarrera toutes les 20 minutes. Le retour se fera au même endroit. Grand parking gratuit à proximité.

Le programme est sujet à modification.

Au plaisir de vous y rencontrer...

NOUVEAU : réservation via le site internet du CCW : www.ccwelkenraedt.be

▲ **Prix: 18 € (enfant) • 39 € (adulte)** ▲ **Commune de Welkenraedt et CCW avec le soutien des services agricoles de la Province de Liège.**
▲ **Renseignements chez Sarah Ernst au 087/899184 communication@4840.be • www.welkenraedt.be**

THÉÂTRE

LE RETOUR DE RICHARD 3

PAR LE TRAIN DE 9H24



Vendredi 25 et Samedi 26/10 à 20h

Une comédie de Gilles DIREK et Éric BU

Par le Théâtre Hétéroclite

Mise en scène : Janick Daniels

Avec : Grégory Alexandre, Marjorie Charlier, Déborah Goffin, Nicolas Grégoire, Éric Lichtfus, Marine Nihant, Valérie Philippe et Philippe Thiel

La comédie, à l'humour déjanté, qui va vous réconcilier avec votre propre famille !

Une réunion de famille comme vous n'en avez certainement jamais vue !

Pierre-Henri, PH pour les intimes, réunit toute sa famille pendant une semaine dans une maison de campagne pour tenter de se réconcilier avec elle.

Mais cette expérience l'entraîne bien au-delà de ce qu'il aurait pu imaginer...

Peut-on se réinventer une famille pour réparer la vraie ?

Si vous avez des problèmes de communication avec certains membres de votre famille, venez (pleurer) de rire avec eux en embarquant dans le train de 9h24.

▲ Prévente : 10 € · Jour même : 12 € ▲ Théâtre Hétéroclite ▲ 087/89 91 70

VIENS FÊTER TON ANNIVERSAIRE AU CENTRE CULTUREL !

Viens fêter ton anniversaire avec tes copains et copines au Centre culturel, sur le thème de ton choix ! Vous pourrez venir voir un film ou assister à un spectacle, et passer une après-midi festive. Ce qui est compris dans le prix : une place de cinéma ou de spectacle, une chouette déco personnalisée, un gâteau d'anniversaire et des boissons, un cadeau de la part du Centre culturel, mais aussi des animations : jeux géants et réalisation d'un badge personnalisé.



Les mercredis après-midi, lors des projections cinéma et des représentations de théâtre, et en fonction des disponibilités.

De 13h30 à 17h00 (*cinéma*) - De 14h00 à 17h00 (*théâtre*)

Jauge : Entre 8 et 12 enfants, en plus de l'enfant fêté + min. 1 accompagnant

Tranche d'âge : en fonction de la programmation

Cinéma : 12.5€/enfant - Théâtre : 14€/enfant.

L'enfant fêté ne paye pas. L'accompagnant paye uniquement sa place dans la salle (6€/cinéma - 8€/spectacle).

CENTRE CULTUREL

Rue Grétry 10 • 4840 Welkenraedt ► www.ccwelkenraedt.be • info@ccwelkenraedt.be

087/89 91 70 • Ouvert les mardi, mercredi et vendredi de 9h à 12h30 et 13h à 17h.

Et le jeudi de 13h à 17h.

L'équipe du Centre culturel

► **PRÉSIDENCE : Eddy DEMONCEAU**

► **DIRECTION : Patrick ALEN**

Tél. : 087/89 91 70 • direction@ccwelkenraedt.be

► **ADMINISTRATION : Vinciane BECKER**

Tél. : 087/89 91 75 • vinciane@ccwelkenraedt.be

► **ANIMATION :**

Éducation permanente : Jessica JEAN

Tél. : 087/89 91 72 • ed.permanente@ccwelkenraedt.be

Jeune public : Laurence DELSAUTE • Elodie DELHEZ

Tél. : 087/89 91 74 • jeunepublic@ccwelkenraedt.be

► **COMMUNICATION : Simon THIELMANN**

Chargé de communication, relations presse, événements

Tél. : 087/89 91 77 • simon@ccwelkenraedt.be

► **ACCUEIL ET BILLETTERIE : Grégory ALEXANDRE**

Tél. : 087/89 91 70 • gregory@ccwelkenraedt.be

► **ACCUEIL, BILLETTERIE ET LOCATION DES SALLES : Chantal THUNUS**

exclusivement par courrier postal ou électronique chantal@ccwelkenraedt.be

► **GRAPHISME : Laurence EVRARD**

Tél. : 087/89 91 73 • promotion@ccwelkenraedt.be

► **RÉGIE : Eddy GRÄSER • Michelle HAYEN**

Tél. : 087/89 91 76 • regie@ccwelkenraedt.be

► **PERSONNEL D'ENTRETIEN : Franciska ROMPEN**

FORUM DES PYRAMIDES

► **Accueil extra-scolaire «La Chenille»**

Du lundi au vendredi de 15h30 à 17h30 • Mercredi de 12h à 17h30
Les jours de congés pédagogiques et les vacances scolaires de 7h30 à 17h30
Tél : 087/89 91 77 • 0484/19 04 05 • lachenille@4840.be

► **Bibliothèque**

Lundi, mardi de 9h30 à 12h et de 13h30 à 16h
Mercredi de 9h30 à 12h et de 13h à 18h • Vendredi de 13h30 à 18h
Samedi de 9h à 13h
Tél : 087/60 02 60 • bibliotheque@4840.be

► **Cafétéria « L'Entracte »**

Bar • Brasserie • Causerie

Petit coin salon avec livres et jeux de société

John Mommer et Ioannis Hassiotis

Ma. • Je. : 16h - 23h | Me. • Ve. • Sa. • Di. : 12h - 23h

Tél : 087/88 32 71 • 0471/49 51 60 • lentracte.wdt@gmail.com

► **Centre sportif**

Le bureau est ouvert du lundi au vendredi de 8h30 à 12h
Tél : 0494/46 74 35 • lessportswdt@gmail.com

► **Ludothèque «L'île aux trésors»**

Les mercredis de 15h à 17h • Les samedis de 10h à 12h
Tél : 087/29 32 22

PARTENAIRES

Le CCW remercie tout particulièrement

la Fédération Wallonie-Bruxelles,
les tournées Art & Vie,
la province de Liège - Service Culture et Jeunesse,
la Région wallonne,
la Commune de Welkenraedt,
les conseils d'Administration et d'Orientation du Centre culturel

qui nous soutiennent dans toutes nos actions.



SPONSORS



Assurances - Versicherungen
Placements - Anlagen
Conseils fiscaux - Steuerberatung
Credits hypothécaires - Hypotheken

LES AP 2000 DVV - Michel JENNEKENS
UNE EQUIPE A VOTRE SERVICE - EIN TEAM ZU IHREN DIENSTEN

Rue de Herodeshal 295 - 4700 EUPEN
T +32 (0)87 30 68 60 - F +32 (0)87 30 68 68



+32(0)87 78 61 13

DEVIS GRATUITS !

RAPIDITÉ
PRIX
QUALITÉ

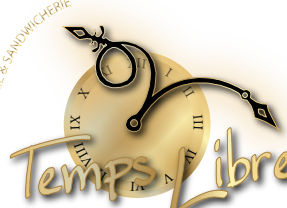
Heures d'ouverture:
Lundi: 8h-12h & 13h30-17h30
Mardi: 8h-12h & 13h30-17h30
Mercredi: 13h30-17h30
Jeudi: 8h-12h & 13h30-17h30
Vendredi: 8h-12h & 13h30-16h30
Samedi: 9h-12h
Ferme le premier samedi du mois

www.imprimeriealdenhoff.be
Rue des Ecoles 36 • B-4851 GEMMENICH • info@imprimeriealdenhoff.be



Ensemble,
construisons notre santé.

Pharmacie Vpharma - rue Prince Albert 2 à 4840 Welkenraedt
☎ 087 89 14 79 - www.vpharma.be



BRASSERIE & SANDWICHERIE

Temps Libre

Welkenraedt • 087 / 89 00 94



depuis 1990

Rue Ernest Solvay, 2
LONTZEN
T. 087/89 01 32
contact@drinkgrooten.be www.drinkgrooten.be



087/68.65.67 • 0475/46.38.30 • info@infini.be
Rue J-L Paggen 3, 4631 Soumagne

St Andrew's PUB

Place des Combattants 2, 4840 Welkenraedt




AD DELHAIZE
WELKENRAEDT
Rue Gérard Pelvoys, 3A
087 830429
OUVERT
LE DIMANCHE
de 8h30 à 13h